

# NGÀNH THANH - LỘ RA KHỎI

(Vài dòng lịch sử, theo Đà Điểu Bệ Vệ)

Ngành Thanh trên thế giới được thành lập vào năm 1964. Tại Hội nghị Trưởng toàn quốc HĐVN năm 1965, tổ chức tại Sài Gòn, ngành KHA (anh) được chính thức thành lập trong Phong trào HĐVN năm 1966 do trưởng Trần Điền phụ trách, sinh hoạt theo nhu cầu giáo dục tâm sinh lý dành cho lứa tuổi từ 16 đến 19, là lứa tuổi dậy thì đang theo học bậc trung học đệ nhị cấp (lớp 10 đến 12) trong xã hội Việt Nam chúng ta lúc bấy giờ.

HĐS trong lứa tuổi KHA được gọi là Kha sinh không còn thích hợp ở tuổi Thiếu sinh nhưng cũng chưa đủ chứng chạc để bước vào tuổi Tráng sinh, Kha sinh đang ở tuổi dậy thì, tâm sinh lý còn bất ổn, đang cần sự hướng dẫn và chèo đèo để trưởng thành, do đó tuổi Kha sinh được ấn định từ 16 đến 19 (theo HĐVN trước năm 1975). Trong những năm cuối của thập niên 1960, ngành Kha vẫn đang còn bước những bước dò dẫm, tuy nhiên vẫn phát triển không ngừng kéo theo sự hình thành và phát triển ngành Tỷ (chị) cho nữ HĐS. Trải qua bao thăng trầm của đất nước, sau biến cố lịch sử 30-4-1975, Phong trào HĐVN lại tiếp tục hình thành và phát triển tại các quốc gia tự do có cộng đồng người Việt Nam sinh sống, ngành Kha cũng thế.

Cho đến năm 1983, Hội nghị Hội Đồng Trung Ương HĐVN Hải ngoại tổ chức tại COSTA MESA, CALIFORNIA, HOA KỲ, do sự đề nghị của Trưởng Mai Liệu, Hội Đồng Trung Ương HĐVN Hải Ngoại nhận thấy sự bất hợp lý trong danh xưng KHA khi tổ chức sinh hoạt cũng dành cho các em nữ HĐS trong ngành này (KHA là ANH theo Hán Tự, chữ KHA dùng cho nữ nghe không ổn) do đó danh xưng THANH đã được sử dụng thay thế cho danh xưng KHA. NGÀNH THANH, THANH ĐOÀN, THANH NỮ, THANH NAM được bắt đầu sử dụng từ đó.

Tuổi Thanh Sinh thường có nhiều đòi hỏi mâu thuẫn, thường muốn xóa bỏ tương quan giữa Thiếu trưởng và Thiếu sinh như một tương quan giữa Thầy và Trò (Vâng lời mà không biện bác), nhưng cũng nhận thức được chân giá trị của một Trưởng HĐ trong thực tế, do đó Thanh sinh thường muốn các Trưởng tôn trọng và chấp nhận sự phát triển, trưởng thành của mình để giao trách nhiệm cho mình trong việc tự tổ chức, điều hành các sinh hoạt của đơn vị. Thanh đoàn chính là môi trường để các Thanh sinh thi thố và phát triển khả năng và tài cán của mình kể cả sở trường lẫn sở đoản, do đó ta thấy nhiệm vụ của một Trưởng Thanh đoàn rất quan trọng và không dễ dàng như các Trưởng của các ngành khác. Thanh trưởng phải chứng minh được mình là Trưởng có **khả năng cố vấn** nhiều hơn là các khả năng khác, và mục tiêu chính Thanh trưởng phải nhắm tới là chuẩn bị cho các em vào đời, đồng thời huấn luyện để các em trở thành một Trưởng HĐ cho phong trào. (Đà Điểu Bệ Vệ)

## Nguyên Tắc Căn Bản:

Ba nguyên tắc căn bản được áp dụng cho ngành Thanh:

- 1- Phát huy tinh thần HĐ và khả năng lãnh đạo dựa trên Lời Hứa và Luật của HĐ.
- 2- Tổ chức sinh hoạt theo từng nhóm gọi là **tuần** cho hợp với tuổi tâm sinh lý của ngành, đồng thời phát triển hệ thống chuyên, đẳng hiệu để khuyến khích Thanh sinh tự luyện tập và đạt được nhiều chuyên hiệu và đẳng thứ cao, luôn dùng phương pháp hàng đội tự trị.
- 3- Sinh hoạt chính của ngành vẫn là Nguyên Lý và Kỹ Thuật Hướng Đạo.

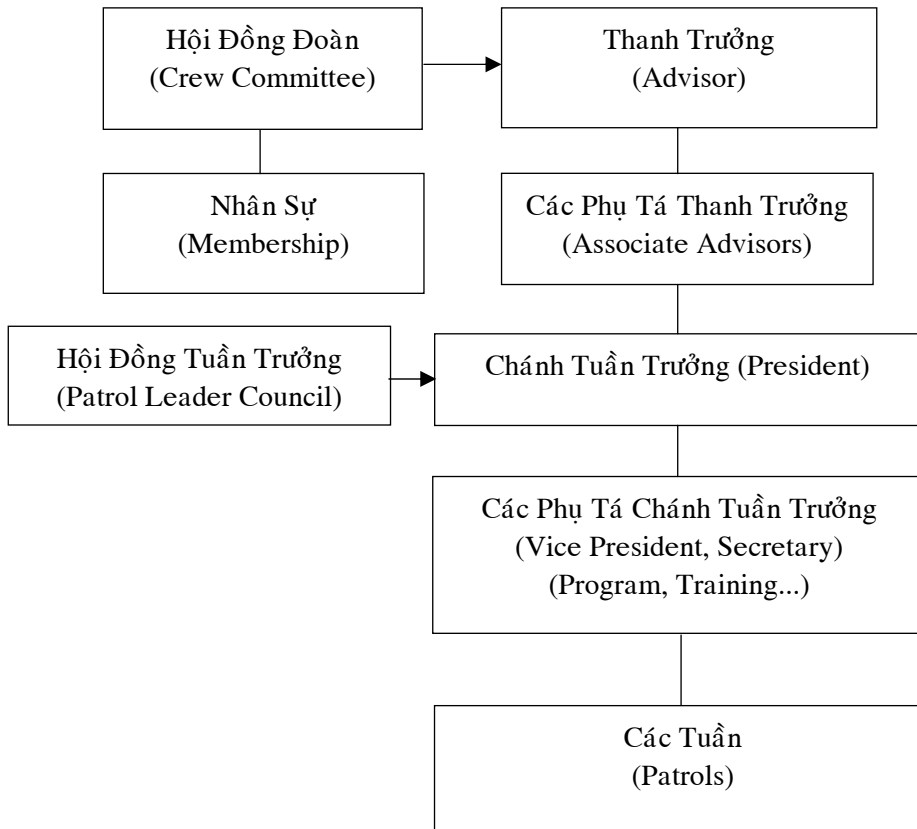
## Thanh Đoàn:

Gồm các anh chị em tuổi từ 15 đến 21 (có thể xin chuyển lên ngành Tráng lúc 18 tuổi), tổ chức thành nhiều **tuần** (patrols). Tên của tuần được theo tên của các danh nhân hoặc địa danh lịch sử.

Trong sinh hoạt ngành Thanh Trưởng chỉ đóng vai trò **cố vấn**. Các em sẽ tự điều hành đoàn mình.

Thanh Đoàn lý tưởng có 32 em được tổ chức thành 4 tuần.

## SƠ ĐỒ TỔ CHỨC THANH ĐOÀN



### CÁC TRÁCH VỤ TRONG ĐOÀN:

#### A- Người lớn (Hội Đồng Đoàn – Leader Council):

- **Hội Đồng Đoàn (Crew Committee):** Một vị chủ tịch và nhiều thành viên, yểm trợ sinh hoạt đoàn, phụ cho Thanh Trưởng và Chánh Tuân Trưởng trong các sinh hoạt đoàn.
- **Thanh Trưởng (Advisor):** Phụ trách cố vấn tổng quát cho sinh hoạt đoàn.
- **Trưởng Phụ Tá (Associate Advisor):** Giúp Thanh Trưởng trong các phần cố vấn điều hành theo sự phân chia của Thanh Trưởng. Tùy theo nhu cầu, hội đồng trưởng sẽ đặt ra thêm các trách vụ để thi hành giúp đoàn tiến lên.

#### B- Các em (Hội Đồng Tuân Trưởng - Patrol Leader Council - PLC):

- **Chánh Tuân Trưởng (President):** Là người có đủ khả năng để điều hành đơn vị. Tùy theo nhu cầu, chúng ta có thể có các phụ tá (Vice President) và các Trách Vụ khác như Huấn Luyện Viên, Ủy Viên Sinh Hoạt (Crew Guides, Program Coordinator, Instructors...)
- **Tuân trưởng (Patrol Leader - PL):** Là người trực tiếp coi tuần.
- **Tuân phó (Assistant Patrol Leader - APL):** Giúp các Tuân Trưởng coi tuần.  
Tùy theo nhu cầu mà sắp xếp nhiệm kỳ cho các em coi đoàn.