

## NGÀNH THIẾU NỮ - LỘ RA KHƠI

Gồm các em nữ tuổi từ 11 đến 14 cho Cadette và 15 đến 18 cho Senior và Ambassador. Đoàn Thiếu Nữ có tổ chức gần giống như một đoàn Thiếu Nam, được tổ chức thành nhiều **đội**, được đặt tên theo các loài hoa như Hướng Dương, Thiên Lý, Mẫu Đơn, Anh Đào...

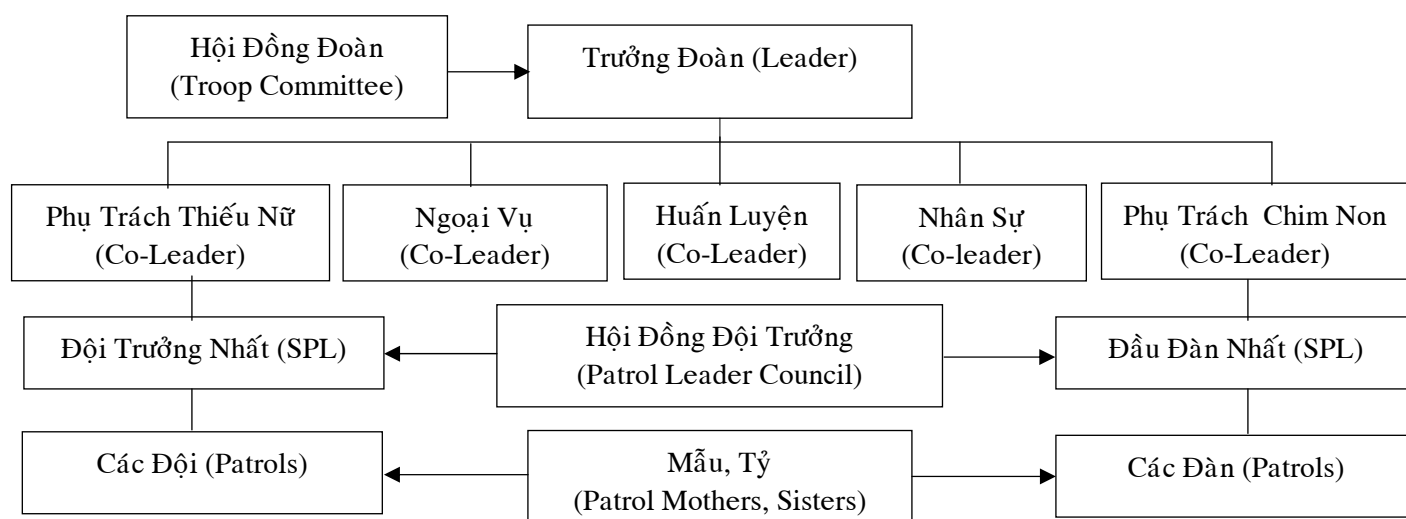
Theo chương trình Thăng Tiến của Nữ HĐ và truyền thống HĐVN. Các em cũng học chuyên môn HĐ, sống trời, sinh hoạt gần gũi với thiên nhiên. Các em sẽ áp dụng phương pháp hàng đội tự trị để điều hành đơn vị.

### Châm Ngôn: Sắp Sẵn

Sau khi tuyên hứa các em sẽ mang lá Tam Diệp của Nữ Hướng Đạo. Nếu các chuyển qua ngành Thanh hay Tráng của Nam HĐ, các em không cần phải tuyên hứa lại, các em có thể mang hoa bách hợp của Hướng Đạo.

### SƠ ĐỒ TỔ CHỨC CỦA ĐOÀN NỮ HƯỚNG ĐẠO

(Trường hợp có cả hai ngành Ấu và Thiếu Nữ ghi danh chung một đơn vị, rất thường thấy ở các đoàn nữ HĐVN)



Đoàn lý tưởng có 32 em tổ chức thành 4 đội, đàn.

### CÁC TRÁCH VỤ TRONG ĐOÀN NỮ:

#### A- Người lớn (Hội Đồng Đoàn – Troop Leader Council):

- **Hội Đồng Đoàn (Troop Committee):** Một vị chủ tịch và nhiều thành viên, yểm trợ sinh hoạt đoàn.
- **Trưởng đoàn (Leader):** Phụ trách tổng quát, điều hành toàn đoàn.
- **Trưởng phụ tá (Co-Leader):** Giúp trưởng đoàn trong các phần điều hành theo sự phân chia của trưởng đoàn.

- **Các Mẫu, Tỷ (Mẹ và Chị) (Patrol Mother, Patrol Sister):** Yểm trợ các sinh hoạt của các đội, đàn. (Trong trường hợp này các Cô, Di của các em cũng có thể giữ vai trò yểm trợ sinh hoạt như các bà mẹ, chị) Tùy theo nhu cầu, Hội đồng trưởng sẽ đặt ra thêm các trách vụ để thi hành giúp đoàn tiến lên.

#### B- Các em (Hội Đồng Đội Trưởng – Patrol Leader Council – PLC):

- **Đội trưởng nhất (Thiếu Nữ), Đầu Đàn Nhất (Chim non) (Senior Patrol Leader – SPL):** Là những gạch nối giữa các đội (Thiếu Nữ) và đàn (Chim Non) với Hội đồng trưởng. Các ĐTN và ĐĐN sẽ là những em có đủ khả năng để giúp trưởng điều hành đơn vị. (Tùy theo nhu cầu, chúng ta có thể có các phụ tá cho ĐTN và ĐĐN (Assistant Senior Patrol Leader – ASPL).

- **Đội trưởng (Thiếu Nữ), Đầu Đàn (Chim Non) (Patrol Leader - PL):** Là các em trực tiếp coi các đội, đàn.
- **Đội phó (Thiếu Nữ), Thứ Đàn (Chim Non) (Assistant Patrol Leader – APL):** Giúp các Đội Trưởng và Đầu Đàn coi đội, đàn.